



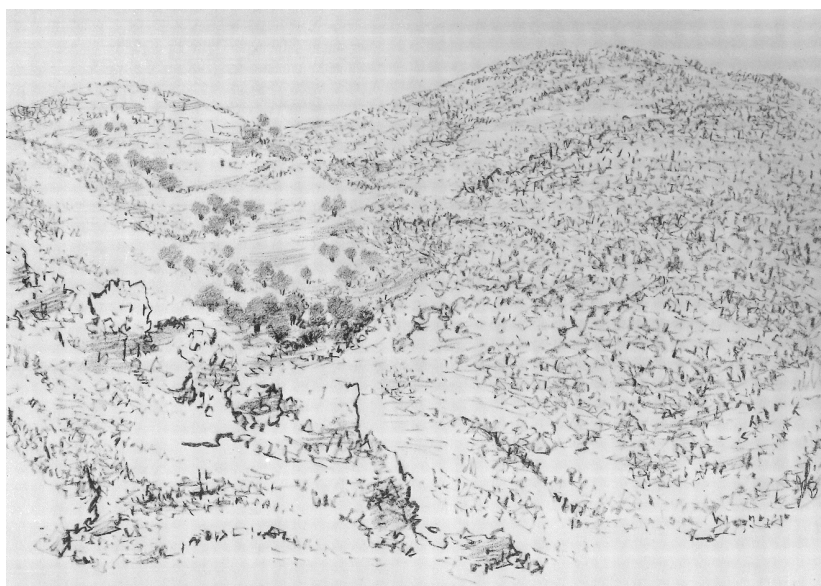
Lesser Ury, *Jerusalem*, 1896, Öl auf Leinwand, Kunsthistorisches Museum Görlitz



Lesser Ury, *Jeremias*, Öl auf Leinwand, Original verschollen, reproduziert nach Adolph Donath



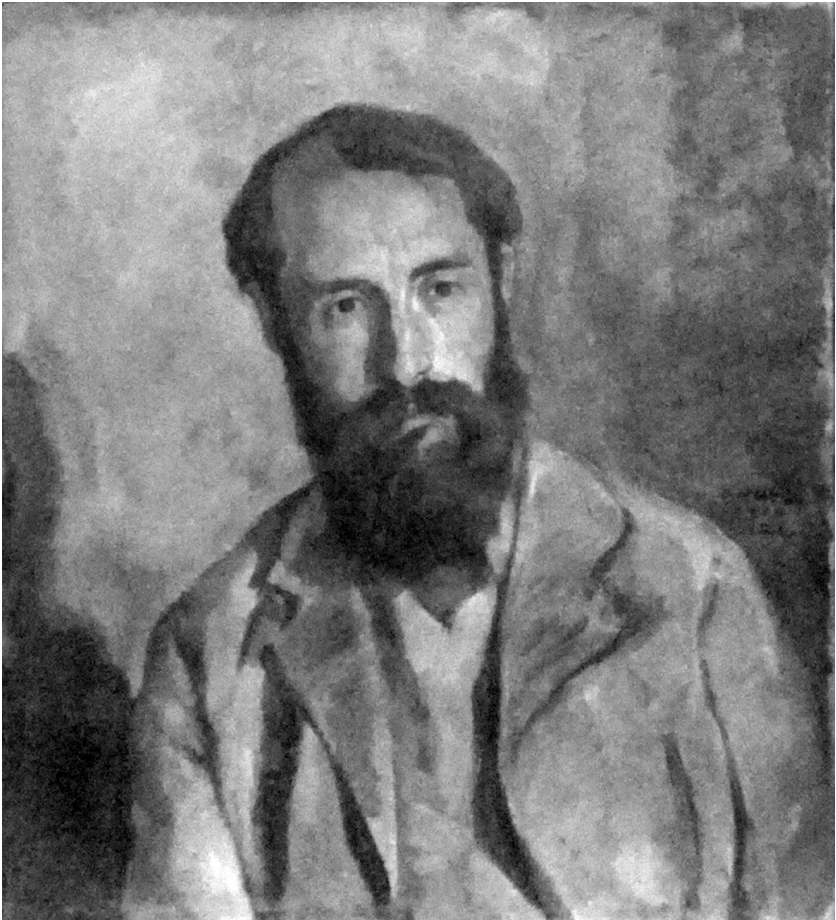
Leopold Krakauer, *Landschaft*, Kohle auf Papier, Reproduktion aus *Die Kunst und das schöne Heim*



Leopold Krakauer, *Landschaft mit Bäumen*, 1953, Kohle auf Papier, Reproduktion aus *Die Kunst und das schöne Heim*

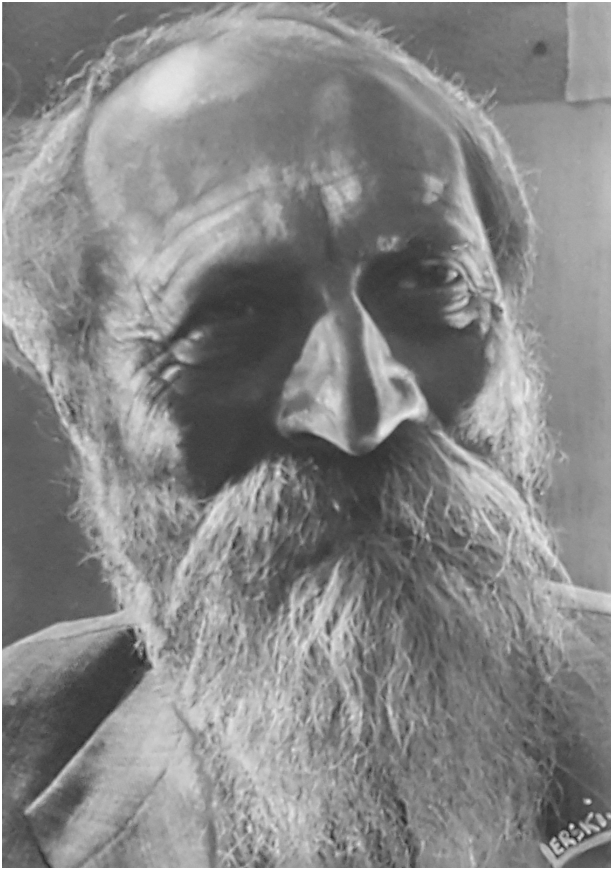


Leopold Krakauer, *Distel*, 1936, Kohle auf Papier, Reproduktion aus *Die Kunst und das schöne Heim*



Emil Rudolf Weiß, *Martin Buber*, 1910, Öl auf Leinwand, Privatbesitz von Tamar und Gideon Goldschmidt





Helmar Lerski, *Fotografie Martin Bubers*, 1944, Privatbesitz